

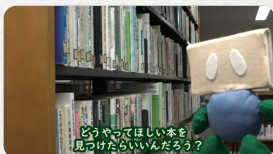
図書館倶楽部活動記

図書館をはじめて
使う方に。

使い方をガイドする
案内動画を作成
しました！全5話。

第2話

図書コーナーを探検しよう！

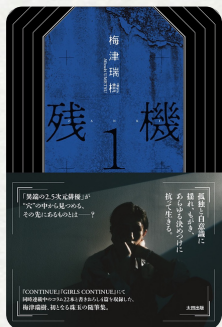


セレッソ「福山大学附属図書館」
ページから「コンテンツ」チェック

←YouTube動画再生リスト
<https://onl.tw/fz3E5KX>

スタッフの読んでる本！

担当：福山大学附属図書館スタッフ
喜多村侑佳さん



Q.本に出会ったきっかけは？
著者である俳優さんが好きで、その方がSNSで告知していたので。

Q.本はどこから読みますか？
基本は目次を見て決める。この本は最初から読んだが、小編の随筆集なのでどこからでも読める構成になっている。

Q.読後感を教えてください。
著者の俳優さんの人となりを知りたくて読んでみたが、より分からなくなった。ただ、作中のあらゆる形容が文学的で美しいと思った。

<残機 1 / 梅津瑞樹>

太田出版



誰かにこの本を読んで
欲しいと思った。

本と人をつなぐ。

図書館倶楽部

メンバー募集中

<活動内容>

企画、展示作成、
週1ミーティング、
図書館イベントのサポート等。

お問い合わせ

Mail: toshokan@fukuyama-u.ac.jp

メールもしくは、図書館カウンターに
「図書館倶楽部に興味があって...」と
お問い合わせいただければ、スタッ
フが対応いたします！

Re: 福山大学での本生活。

Library News

vol.18

2023.9.21発行

特集「福大先生の読んでる本」



福大先生の 読んでる本

福山大学に勤務されている教員の方々に「読んでる本」についてお話していただきました。他の人の読書体験をのぞくことで、また新たな本との出会いや向き合い方を発見できるかも？

※今回ご紹介いただいた本は、**福山大学附属図書館本館に設置される特設コーナーにて**ご覧いただけます。



メディア映像 学科

安田暁 先生



<岬>

中上健次 / 文春文庫

第74回芥川賞受賞作。
血に苦しめられる少年の渴望を鮮烈に描いた一作。

Q.本に出会ったきっかけは？



東京駅で面出しされて売られていて。あ、中上健次の作品ってちゃんと読んでないなって思って。

Q.本はどこから読みますか？



基本的には頭から。学生の頃は適当にパラパラ読んで、何かヒントになるようなことが書かれているかもしれない、みたいな遊びをしましたね。

Q.読後感を教えてください。



小説を何年も読んでいなかったんですけど、すごい小説って面白いんだなって。(話は)よくある、感情移入できるって感じではないんですけど、人間って面倒くさい。それがべたっと描かれてるなど。

小説ってやばいなって。



経済 学科

佐藤彰三 先生



<植物に死はあるのか
生命の不思議をめぐる一週間>

稲垣 栄洋/SBクリエイティブ

著者は、農学博士で植物学者の静岡大学大学院教授です。ある日から、質問メールが届きます。「どうして植物は動かないんでしょうか？」そこから、稲垣先生の変想がはじまります。

Q.本に出会ったきっかけは？



NHKの「視点・論点」という番組に稲垣先生が出演されたことがあり、その時のお話がとても興味ある話題でした。「新入生にすすめる50冊の本2021」に稲垣先生の『宇宙からやってきたトウモロコシ 世界史を大きく動かした植物』を紹介したことがあります。以来、稲垣先生の著書を少しずつ読んでいます。

Q.本はどこから読みますか？



実際の本の場合はいきなり本文が多い気がします。最近は電子書籍を利用することもあり、表示された順番に読んでいます。

Q.読後感を教えてください。



「植物は動かない」から、植物学の講義が植物の世界にとどまらず、動物・宇宙そして哲学へと稲垣先生の世界は縦横無尽に猛烈なスピードで広がります。相変わらず、稲垣先生の本は面白いと思いました。

生きることも不思議です。
死ぬことも不思議です。