

Library News

Vol.10

新入生大歓迎号

図書館倶楽部の紹介

新入生へメッセージ

図書館利用案内

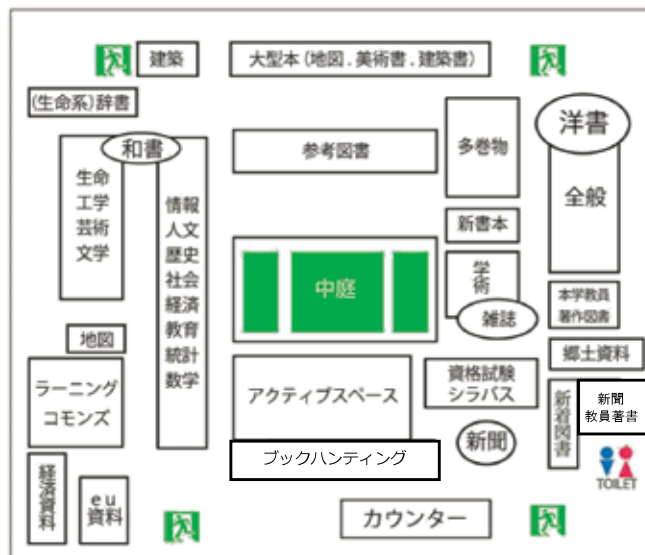
図書館倶楽部では新メンバーを随時募集中！
学部・学科は問いません。私たちと一緒に
“また行きたくなる・学びたくなる図書館”
を創りませんか？

発行日：2018/4/2（月）

発行：図書館倶楽部
☎ 084-936-2116

住所：広島県福山市学園町1番地三蔵
mail：29yama.toshokan.club@gmail.com

図書館本館案内



図書購入希望

学生限定で本の購入希望を受け付けています。
読みたい本が図書館にない場合、購入申し込みが
できます。図書館カウンター、又はマイライブラリ
より申し込みください。

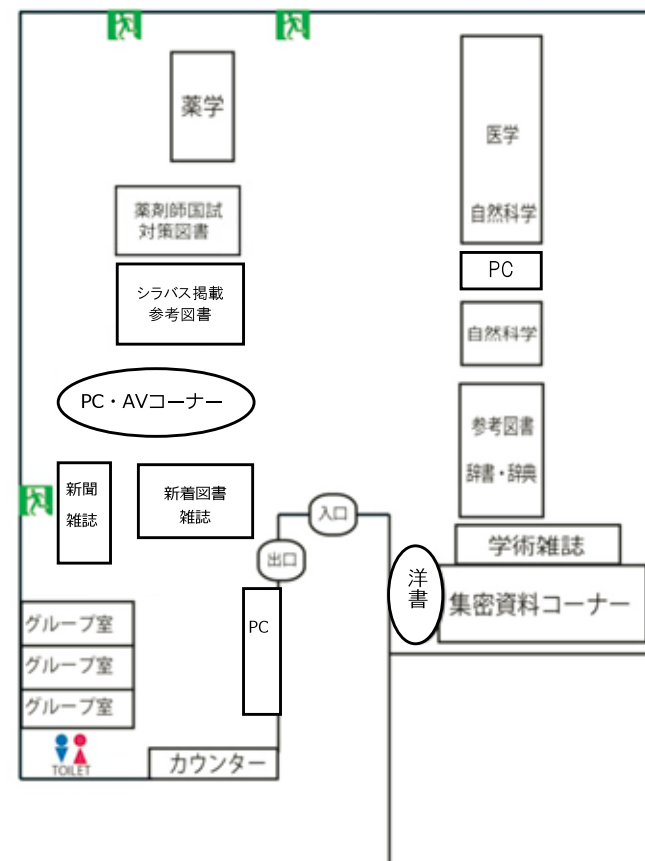
貸出可能冊数

	図書	消耗図書
1～3年生	5冊 (15日以内)	3冊
4年生以上	10冊 (1か月以内)	(1週間以内)

利用時間：月～金 8:30～19:30
土(本館) 8:30～16:30
土(分館) 8:30～15:00

(日・祝祭日、本学の定めた休日は休館)

図書館分館案内



図書館設備

各図書館では上記の設備以外にも、iPadの貸出や、雑誌や本のリサイクルコーナー、ノートパソコンの館内貸出サービス、グループ学習室の利用申請受付などを行っています。





Library News

新入生大歓迎号

第10号

平成30年4月

編集・発行：図書館倶楽部



図書館倶楽部

2017年度の活動

Q.図書館倶楽部って？

A.本学図書館の 学生ボランティア団体

私たち図書館倶楽部は、**図書館利用者の利用支援や、図書館の利用促進を目的**とし、現在16名の学生が様々な活動に取り組んでいます。

フリーペーパーの発行や各種イベントの開催・補助、書架の整理等館内美化だけでなく、カウンター業務のボランティアなども行っています。

昨年度は図書館初の試みとなる、ブックハンティングが行われ、そちらにも補助員として参加しました。また、毎年**ビブリオバトル**を行い観戦者への読書推進も図っています。

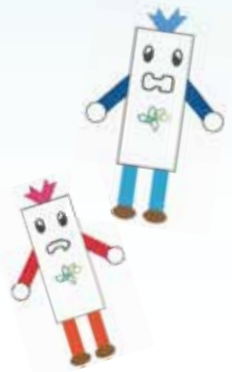
これらの活動情報や、課題・改善点を検討し、よりよい活動のための情報共有の場として、**全国の大学図書館のサポーターとの交流シンポジウム**にも参加しています。

本がお好きな方や、図書館の仕事に興味のある方、大学生になり、新しい事を始めてみたい方、図書館倶楽部で私たちと一緒に活動してみませんか？

▲図書館ルートマップ
▶シンポジウム参加の様子



図書館倶楽部公認ゆるキャラ しおっぺ



卒業生考案の、本のしおりがモデルの妖精です。現在1歳の女の子で、図書館倶楽部の発行物のいたるところに登場しています！是非探してみてください♡



在校生の 先輩方から一言

昨年は、図書館ルートマップの作成やブックハンティングのように初めて挑戦することが多く、戸惑うこともありました。けれど、そうして苦労した分、大きな達成感もありました。
次回は、前回の反省を生かしてよりよいものにしたいと思います。
(4年 幸実)

私は人前で話すことは苦手です。しかし、図書館倶楽部に参加してからは、様々な活動を通し、その場で話し合ったり、人前で説明したりするのは楽しくなりました。これは、私の好きなこと、本に関する事に取り組めたからだと思います。これまで、先輩方についていくばかりでしたが、これからは自分から積極的に活動していきたいと思っています。
(4年 愛実)

2017年度は、新たな試みとしてブックハンティングが行われました。私は一部携わったことで、運営の大変さや、より良くするためにはどうすればいいかを考えて行動することができました。また、図書館ルートマップの作成にも参加しました。どうすれば図書館を知らない人に分かりやすく場所を伝えられるのか、話し合いながら作ることで、積極性が身に付いてきたと思います。大変な時もありましたが、実りのある1年だったと感じています。
(2年 由実)

さ意で静沢もかえ知にく
い読もか山本らるるなり本
義書あでが必大で、出でこと
にり落るあがの要学で、出で
利にま着、なは心来す私こと
用、勉す。く、授つレがまがは
して強、に、図業てポ豊し、大
、楽しラは役まトに。書生が
、大ッ一立すなな日のをに
学生ほて。どっ々通な着き、
（卒業生）「く書課い生てて知
高橋）とだ館題き活色を識
を送、きいは成す読な読の
高橋）きい成す読な読の
場ま書際そを界よも
、たがにれ加をう

▼図書館倶楽部の先輩からメッセージ

新入生のみなさんへ